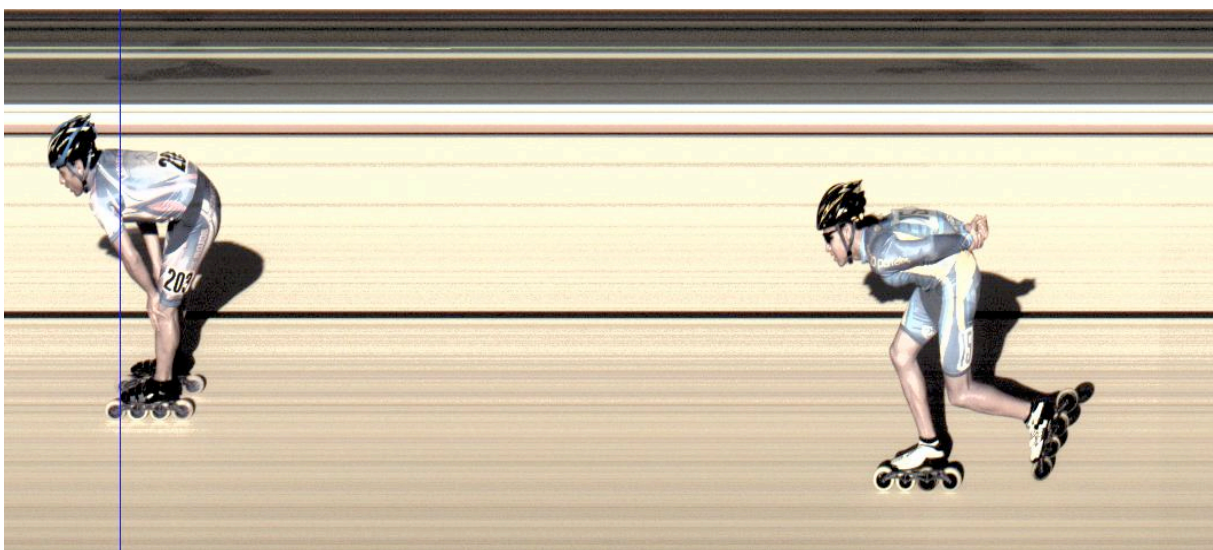


## Estándar de números de competencia Federación Chilena de Hockey y Patinaje



La tela a utilizar para la confección del número debe ser de un material opaco que no dificulte la visibilidad en el registro de fotofinish.

En el ejemplo más abajo podemos ver que el número del deportistas 203 es de un material opaco y visualmente más sencillo, pero para la captura del fotofinish es el ideal. En cambio en el corredor de la derecha el número es de lycra y la visibilidad es limitada.



### MEDIDAS Y ESTILO ESTANDAR

Medida número espalda: 22 x 17

Medida número pierna: 18 x 13,5

El número debe ser de color negro

